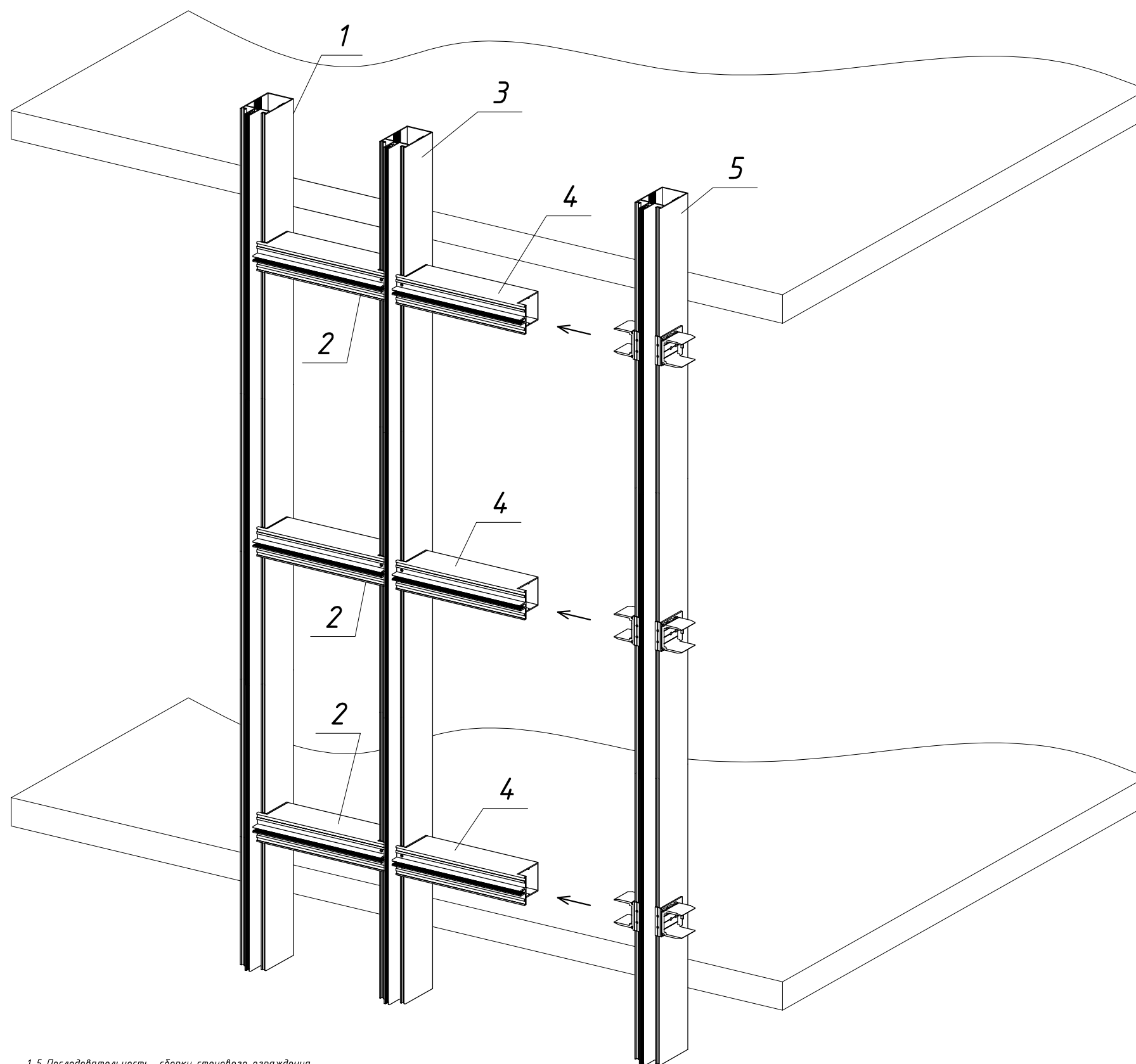


Конструкции

Схема сборки стенового ограждения

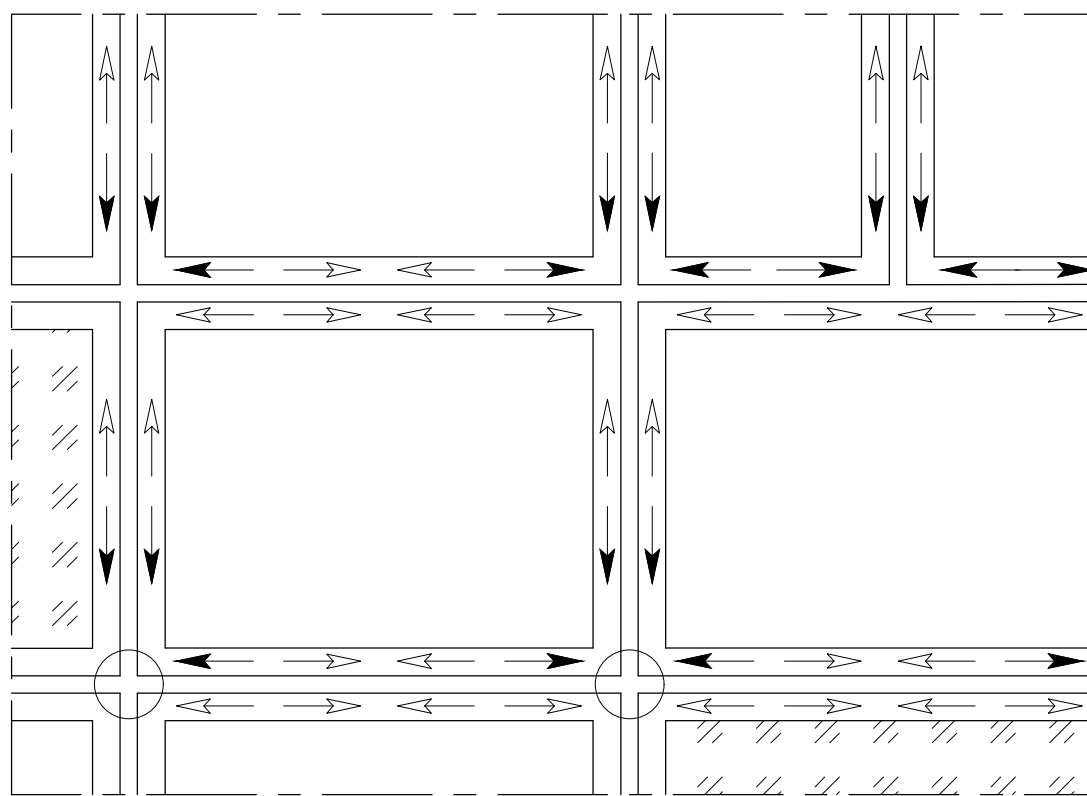


1-5 Последовательность сборки стенового ограждения

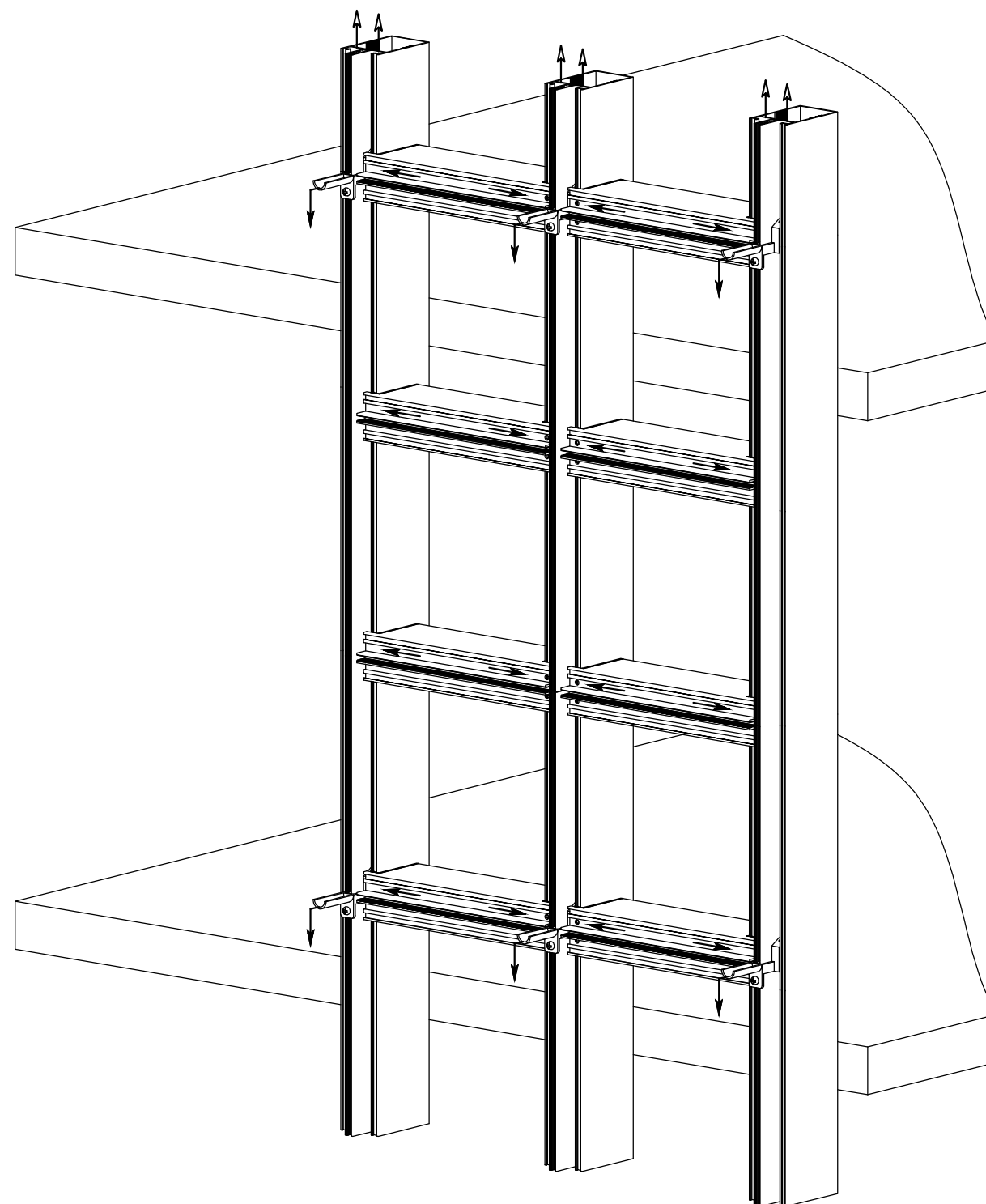
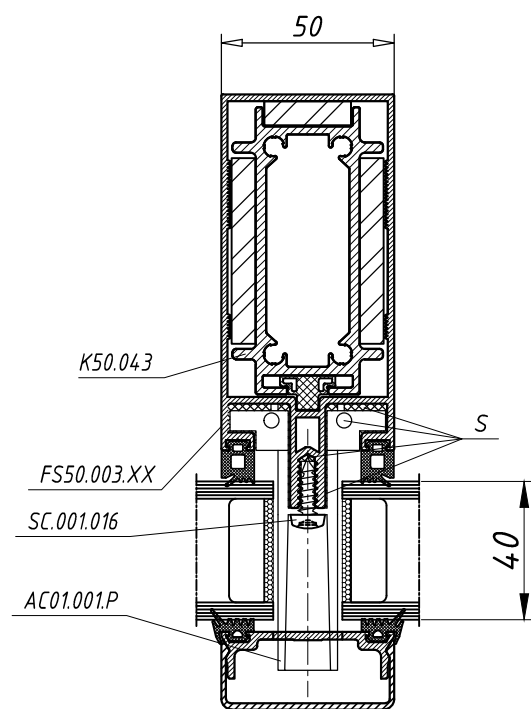
Конструкции



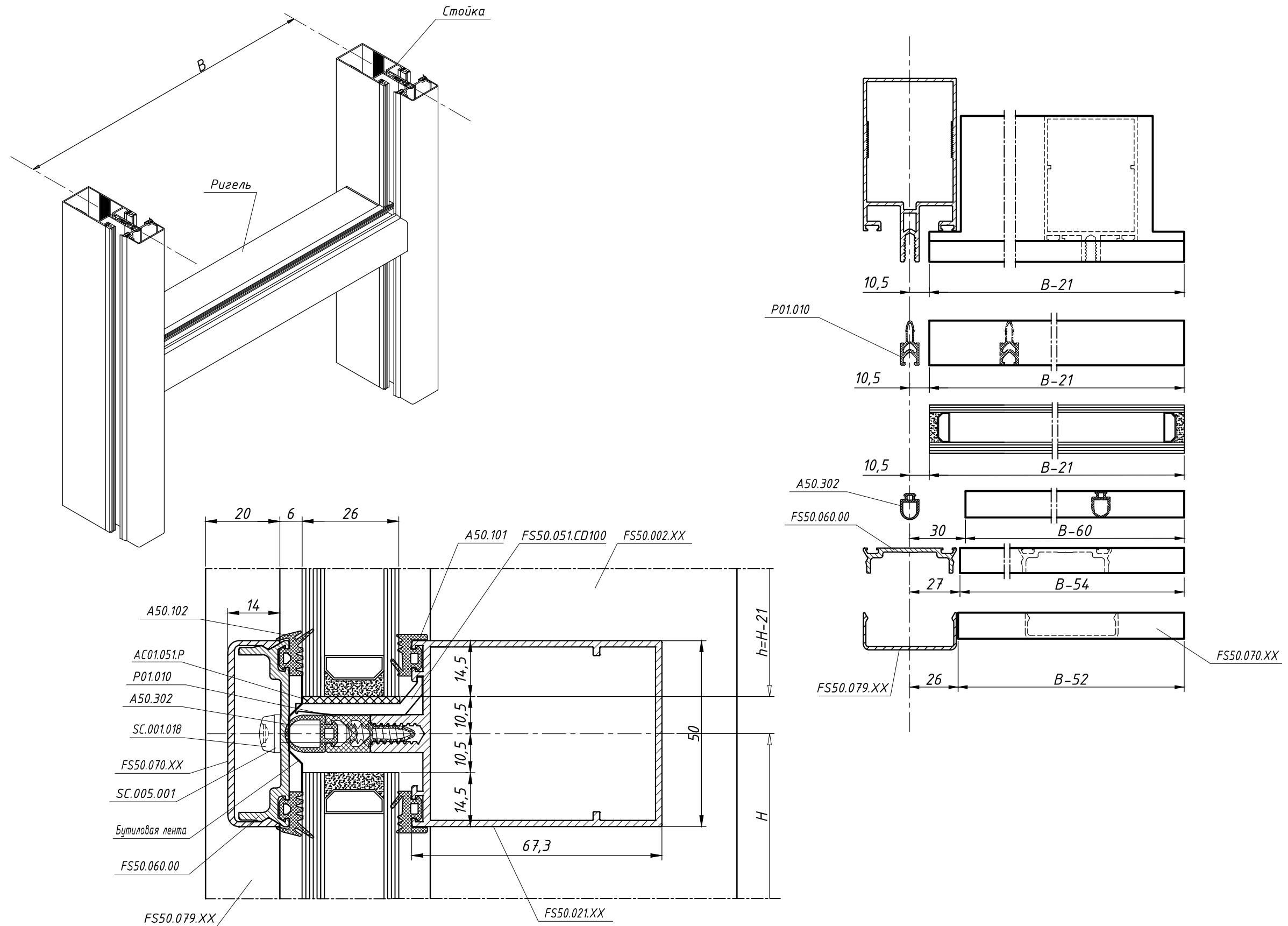
Схема водоотвода и вентиляции



- ← Водоотвод
- ← Вентиляция
- S - герметик

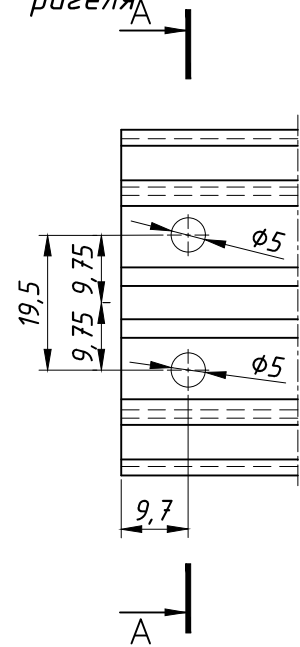


Основные размерные зависимости

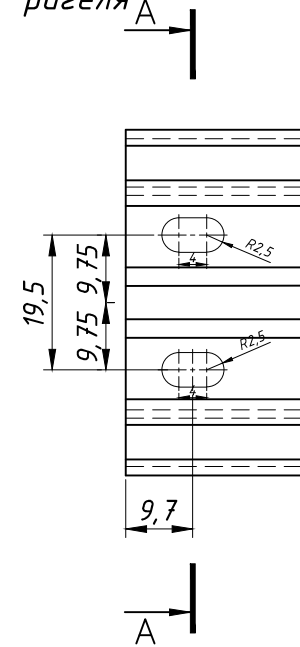


Схемы обработки окончания ригелей

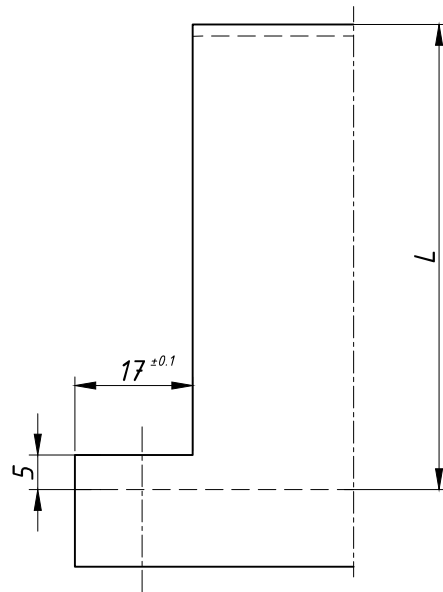
Обработка фиксированного ригеля



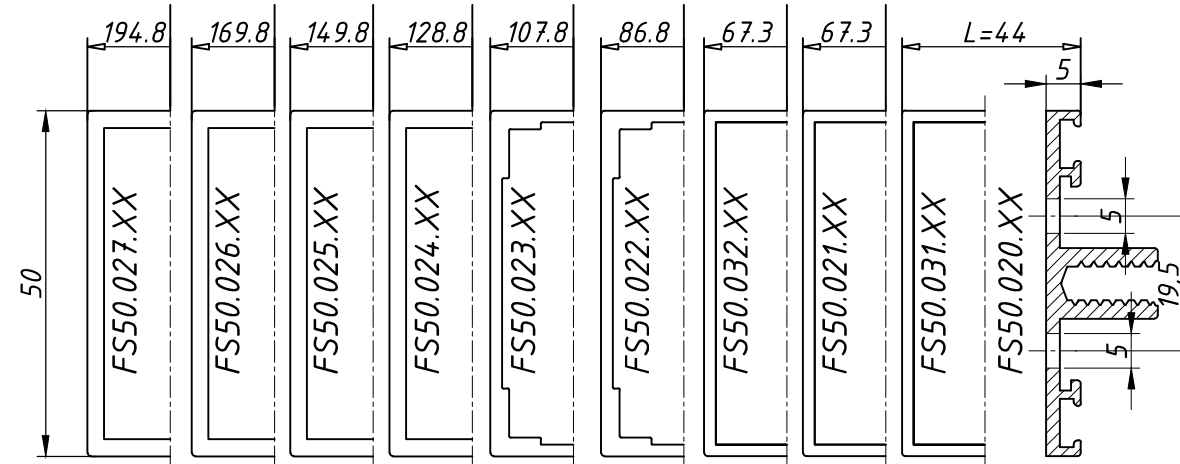
Обработка плавающего ригеля



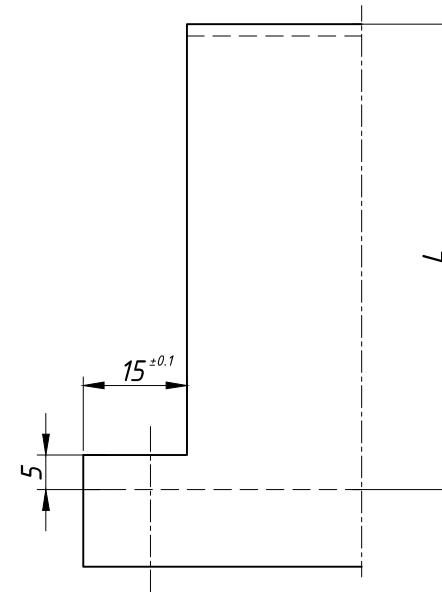
С уплотнительной прокладкой



A-A

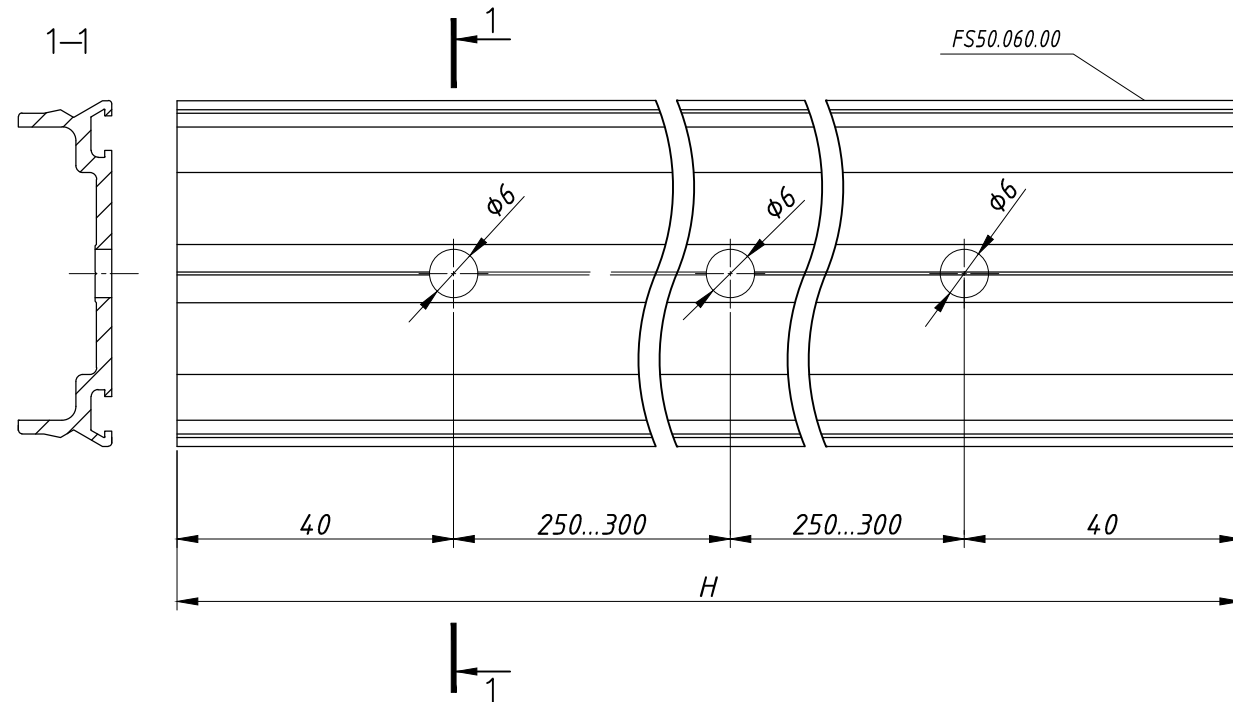


Без уплотнительной прокладки

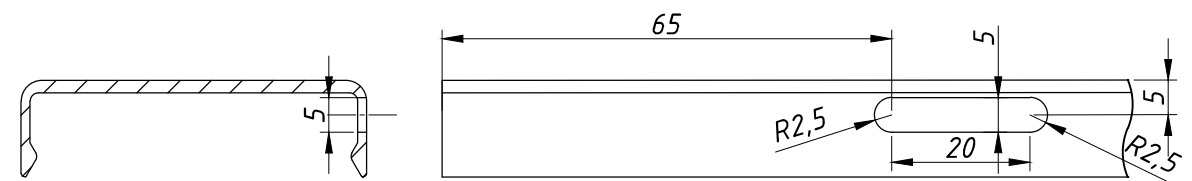


Схемы обработки прижимных и декоративных планок

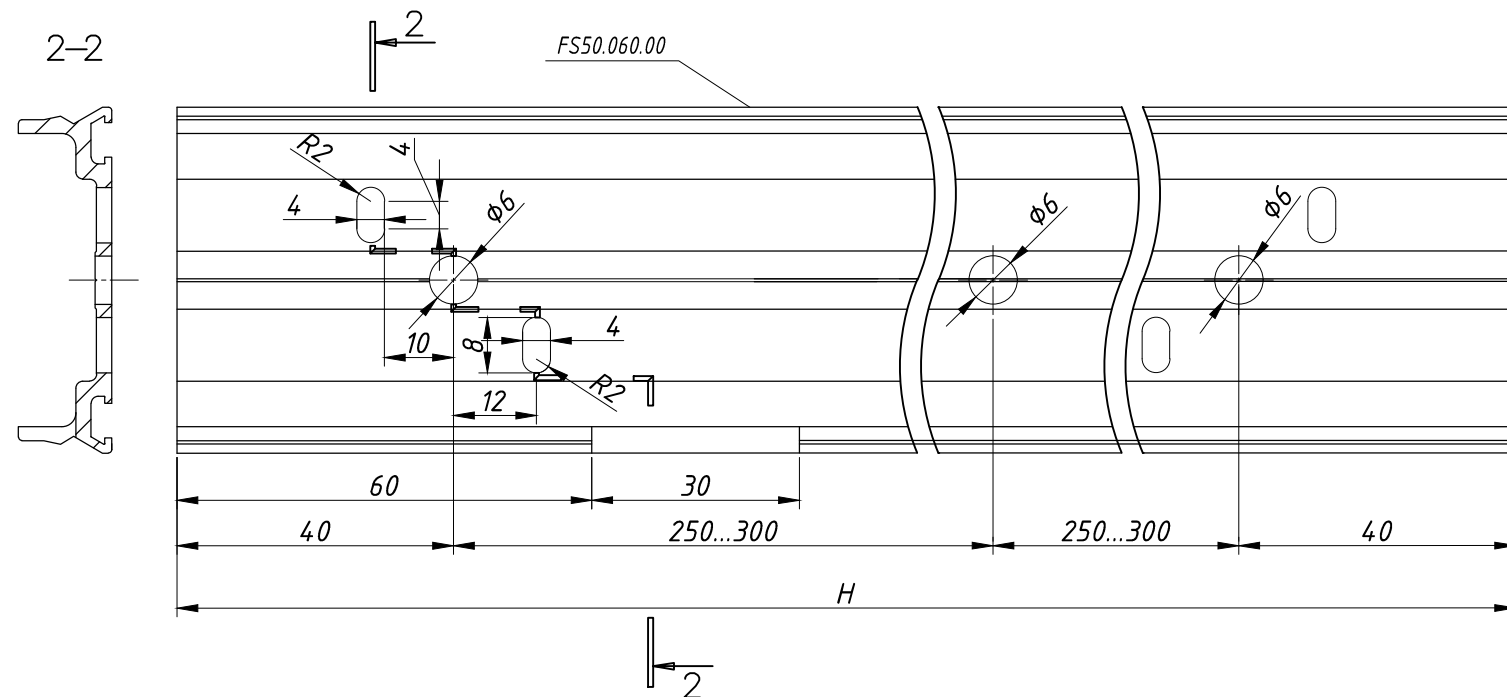
Обработка вертикальной прижимной планки



Обработка горизонтальной декоративной планки



Обработка горизонтальной прижимной планки



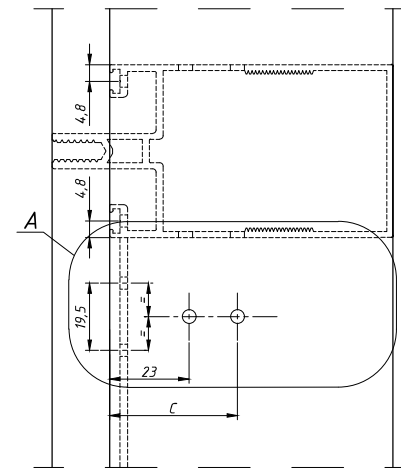
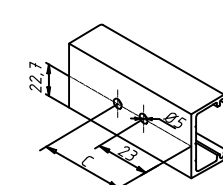
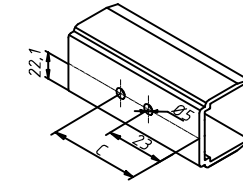
Конструкции



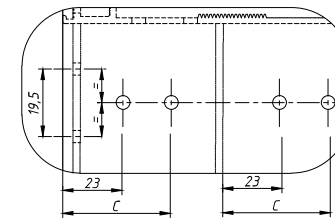
Сборочные узлы,
Т-соединение

FS50.100.CD...

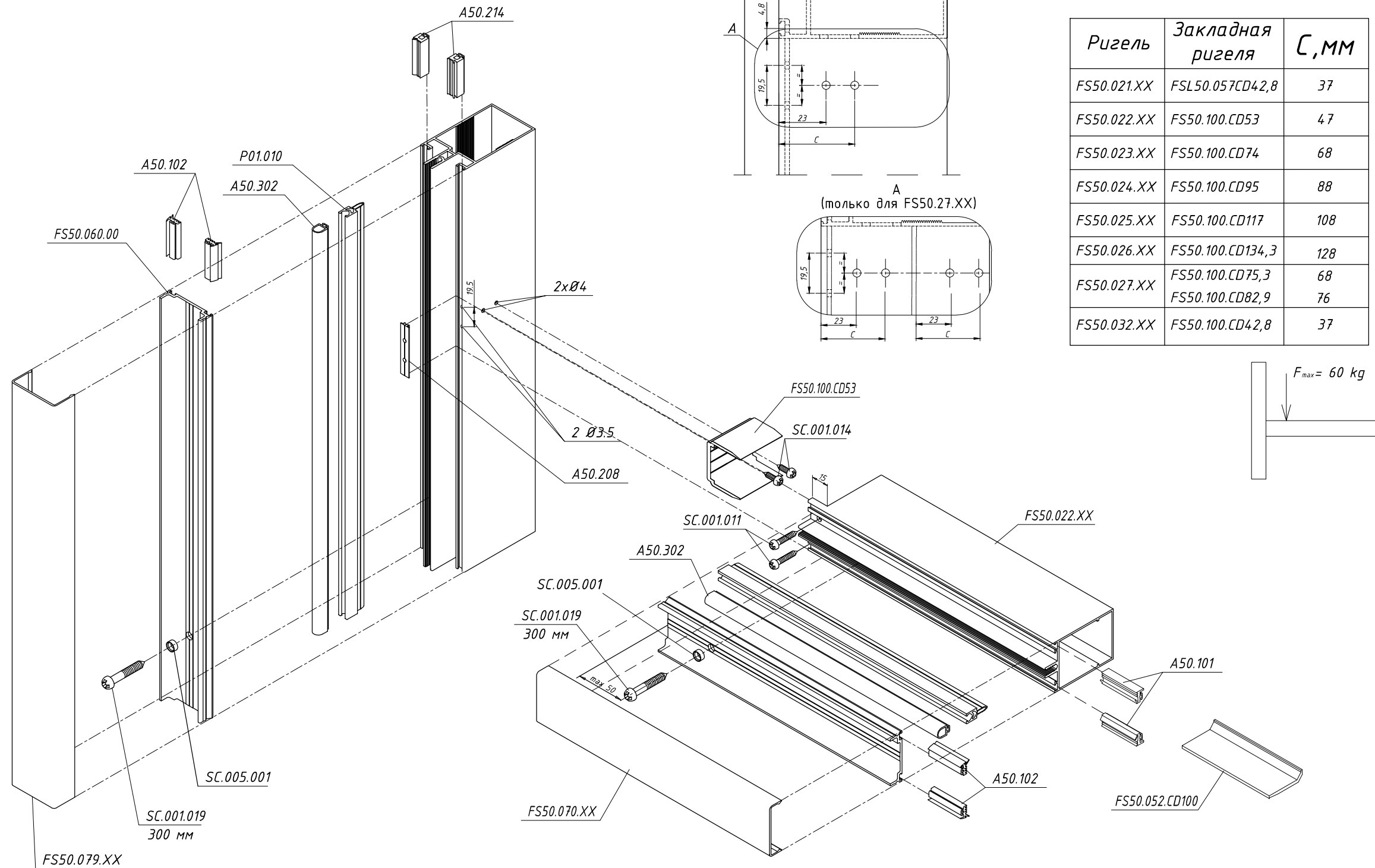
FSL50.057.CD...



А
(только для FS50.27.XX)



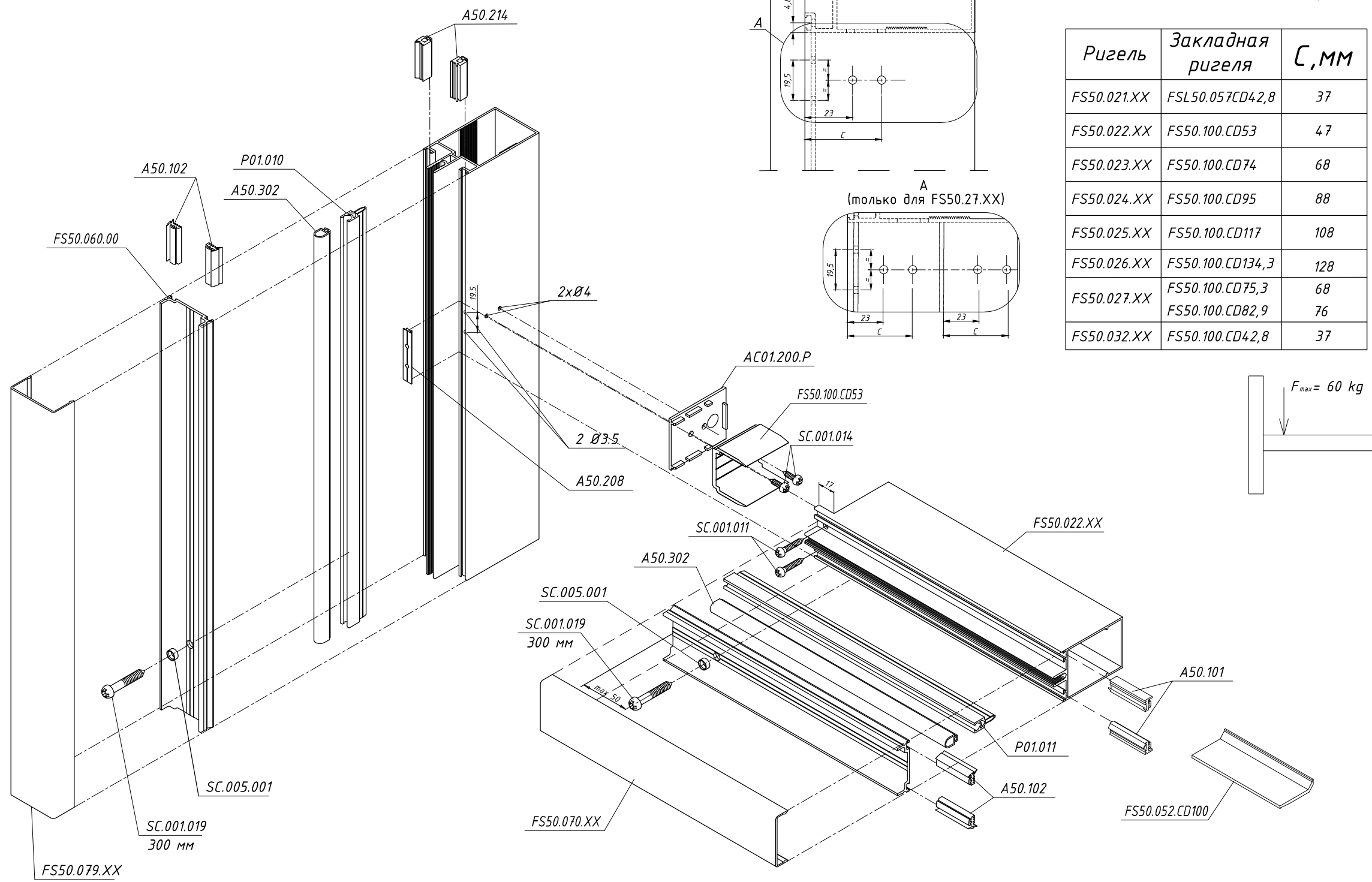
| Ригель | Закладная ригеля | C, мм |
|-------------|------------------|-------|
| FS50.021.XX | FSL50.057CD42,8 | 37 |
| FS50.022.XX | FS50.100.CD53 | 47 |
| FS50.023.XX | FS50.100.CD74 | 68 |
| FS50.024.XX | FS50.100.CD95 | 88 |
| FS50.025.XX | FS50.100.CD117 | 108 |
| FS50.026.XX | FS50.100.CD134,3 | 128 |
| FS50.027.XX | FS50.100.CD75,3 | 68 |
| FS50.032.XX | FS50.100.CD42,8 | 37 |



Конструкции

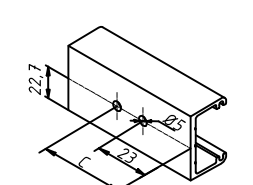
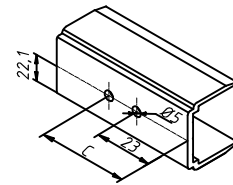


Сборочные узлы,
Т-соединение

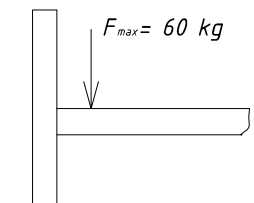


FS50.100.CD...

FSL50.057.CD...



| Ригель | Закладная ригеля | C, мм |
|-------------|------------------|-------|
| FS50.021.XX | FSL50.057CD42,8 | 37 |
| FS50.022.XX | FS50.100.CD53 | 47 |
| FS50.023.XX | FS50.100.CD74 | 68 |
| FS50.024.XX | FS50.100.CD95 | 88 |
| FS50.025.XX | FS50.100.CD117 | 108 |
| FS50.026.XX | FS50.100.CD134,3 | 128 |
| FS50.027.XX | FS50.100.CD75,3 | 68 |
| | FS50.100.CD82,9 | 76 |
| FS50.032.XX | FS50.100.CD42,8 | 37 |



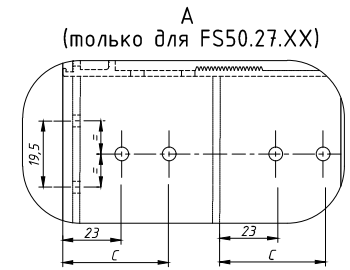
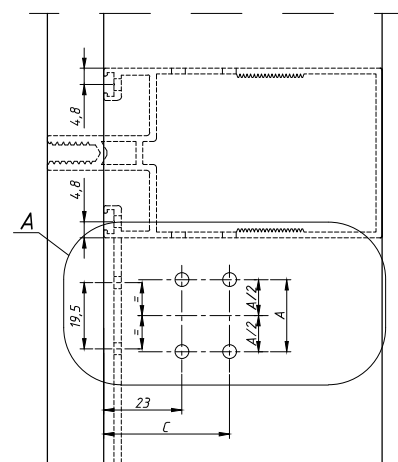
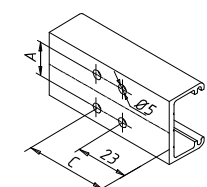
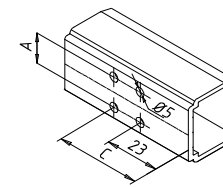
Конструкции



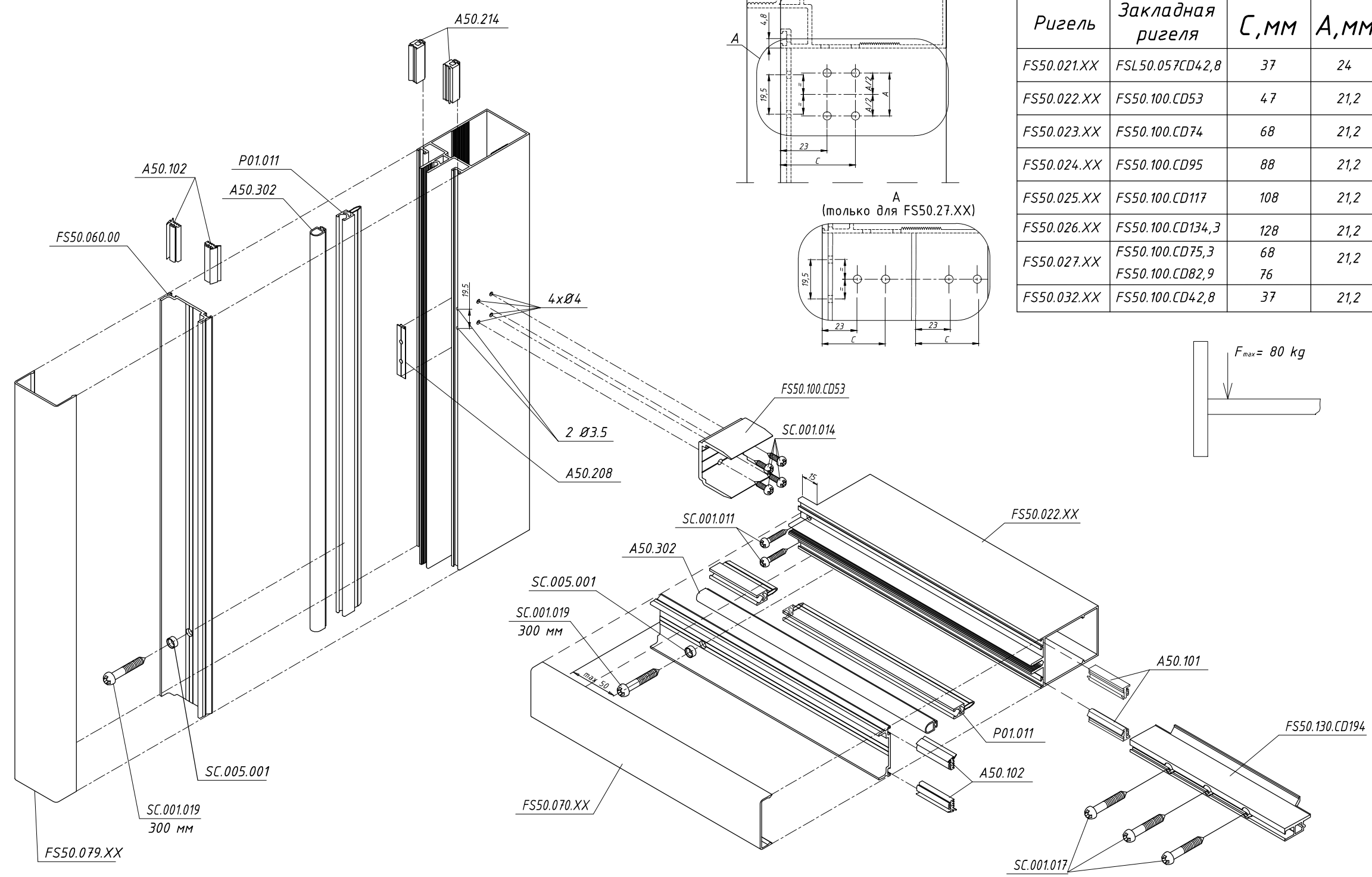
Сборочные узлы,
Т-соединение

FS50.100.CD...

FSL50.057.CD...



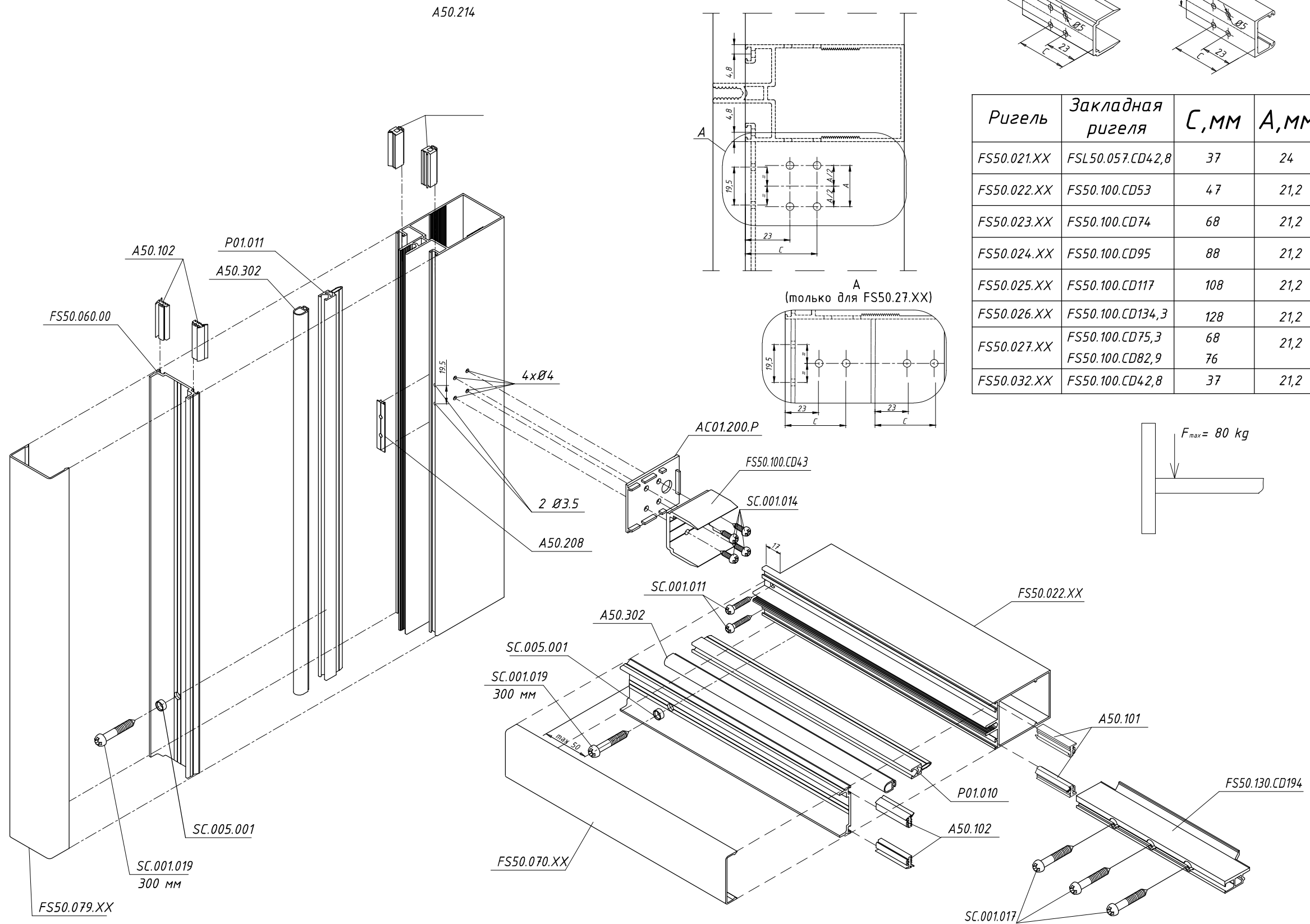
| Ригель | Закладная ригеля | C, мм | A, мм |
|-------------|------------------------------------|----------|-------|
| FS50.021.XX | FSL50.057CD42,8 | 37 | 24 |
| FS50.022.XX | FS50.100.CD53 | 47 | 21,2 |
| FS50.023.XX | FS50.100.CD74 | 68 | 21,2 |
| FS50.024.XX | FS50.100.CD95 | 88 | 21,2 |
| FS50.025.XX | FS50.100.CD117 | 108 | 21,2 |
| FS50.026.XX | FS50.100.CD134,3 | 128 | 21,2 |
| FS50.027.XX | FS50.100.CD75,3 FS50.100.CD82,9 | 68 76 | 21,2 |
| FS50.032.XX | FS50.100.CD42,8 | 37 | 21,2 |



Конструкции

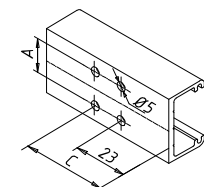
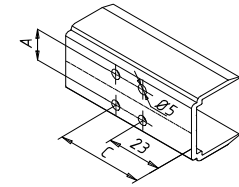


Сборочные узлы,
Т-соединение

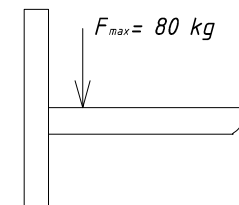


FS50.100.CD...

FSL50.057.CD...



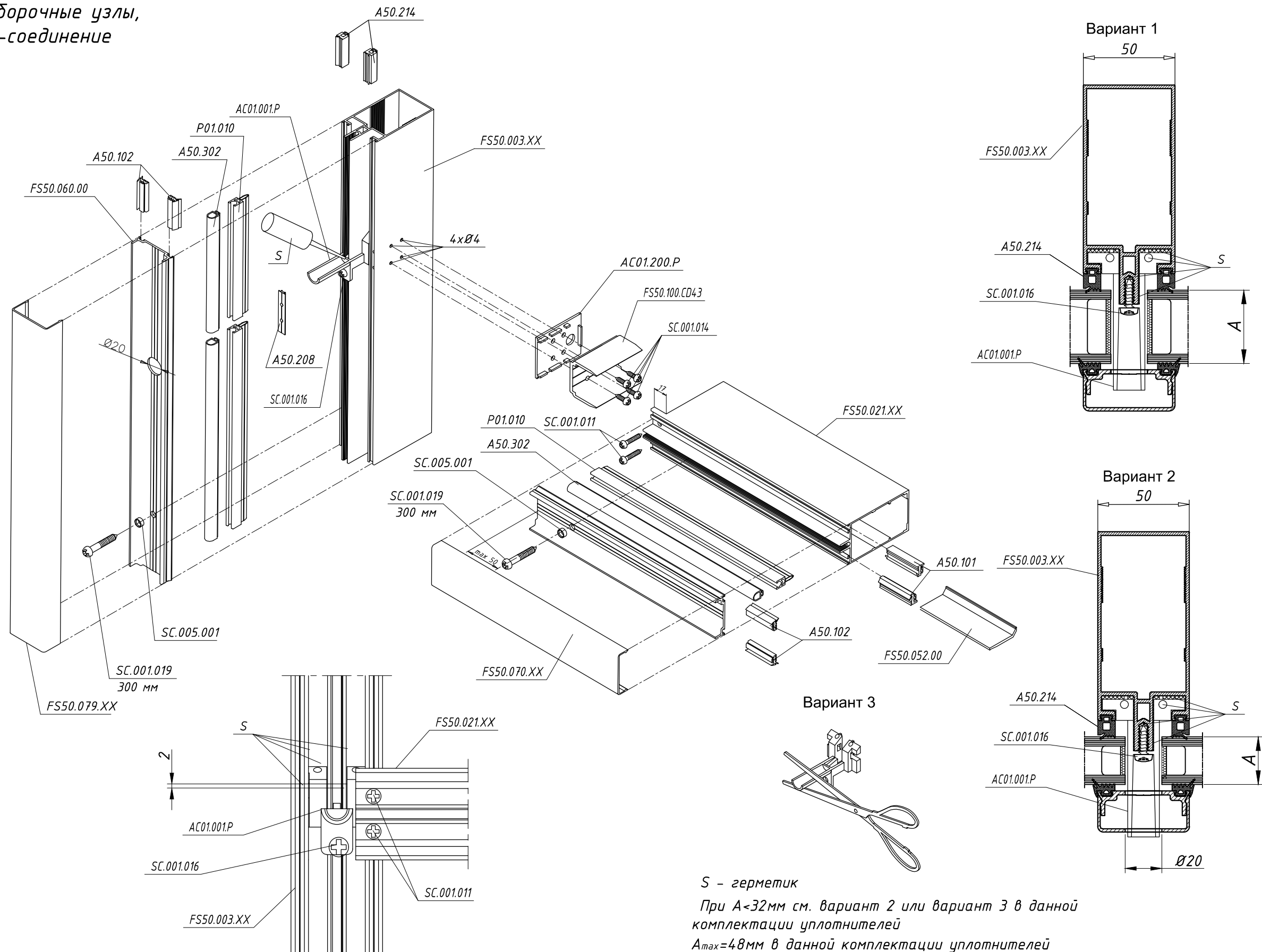
| Ригель | Закладная ригеля | C, мм | A, мм |
|-------------|------------------|-------|-------|
| FS50.021.XX | FSL50.057.CD4,8 | 37 | 24 |
| FS50.022.XX | FS50.100.CD53 | 47 | 21,2 |
| FS50.023.XX | FS50.100.CD74 | 68 | 21,2 |
| FS50.024.XX | FS50.100.CD95 | 88 | 21,2 |
| FS50.025.XX | FS50.100.CD117 | 108 | 21,2 |
| FS50.026.XX | FS50.100.CD134,3 | 128 | 21,2 |
| FS50.027.XX | FS50.100.CD75,3 | 68 | 21,2 |
| | FS50.100.CD82,9 | 76 | 21,2 |
| FS50.032.XX | FS50.100.CD4,8 | 37 | 21,2 |



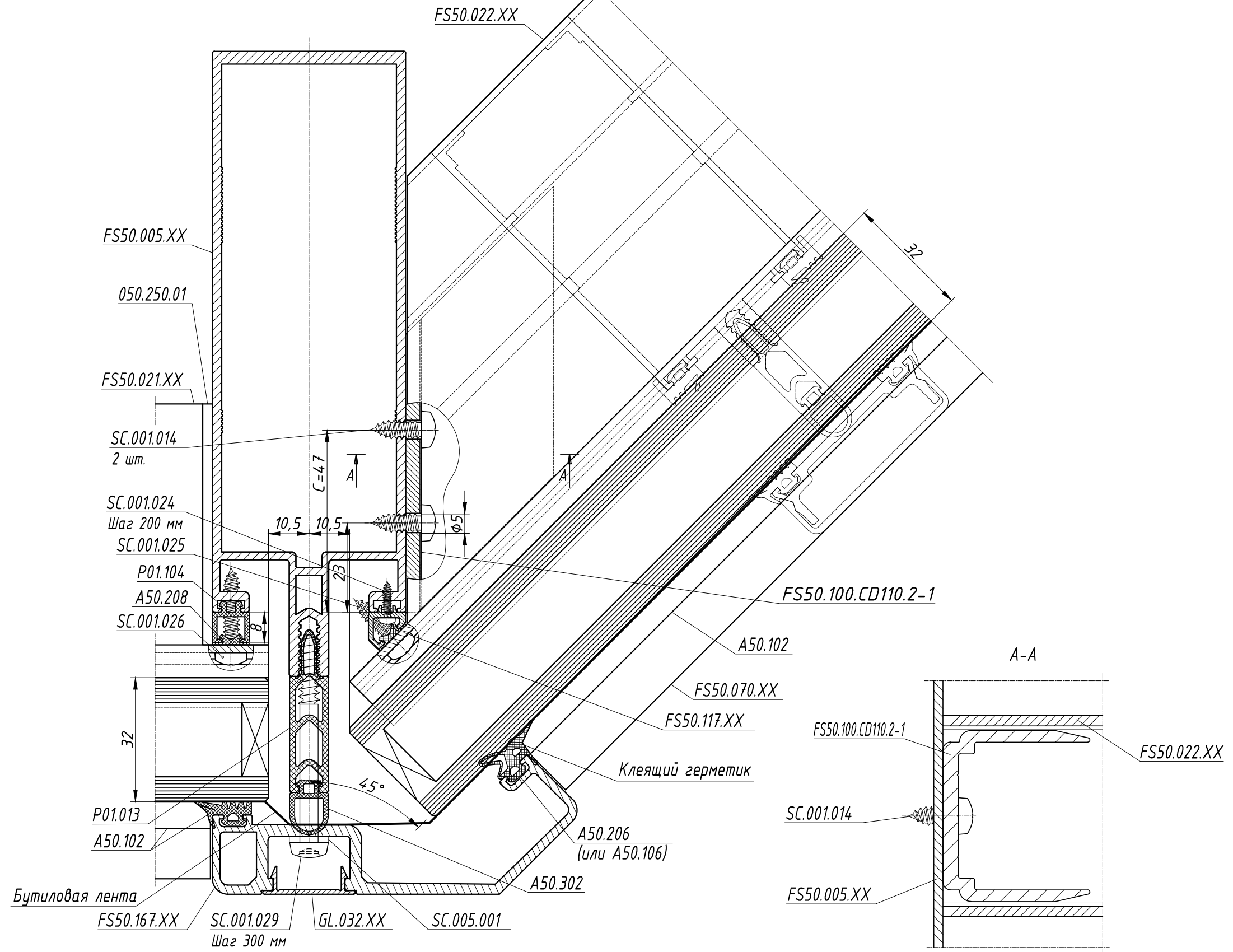
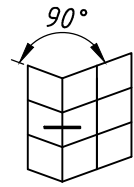
Конструкции



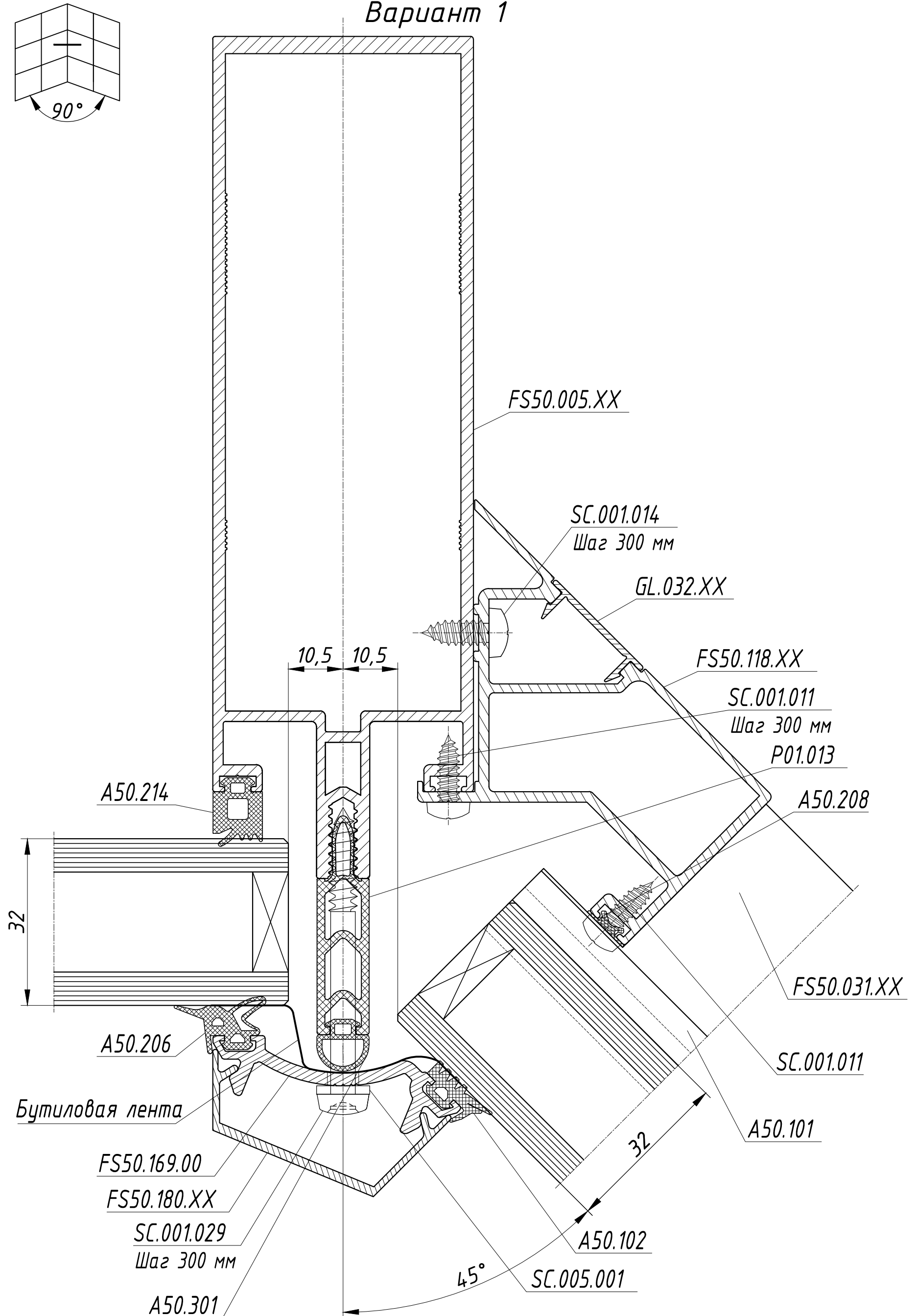
Сборочные узлы,
Т-соединение

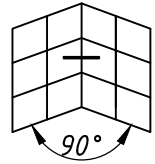


Наружный односторонний угол 45°

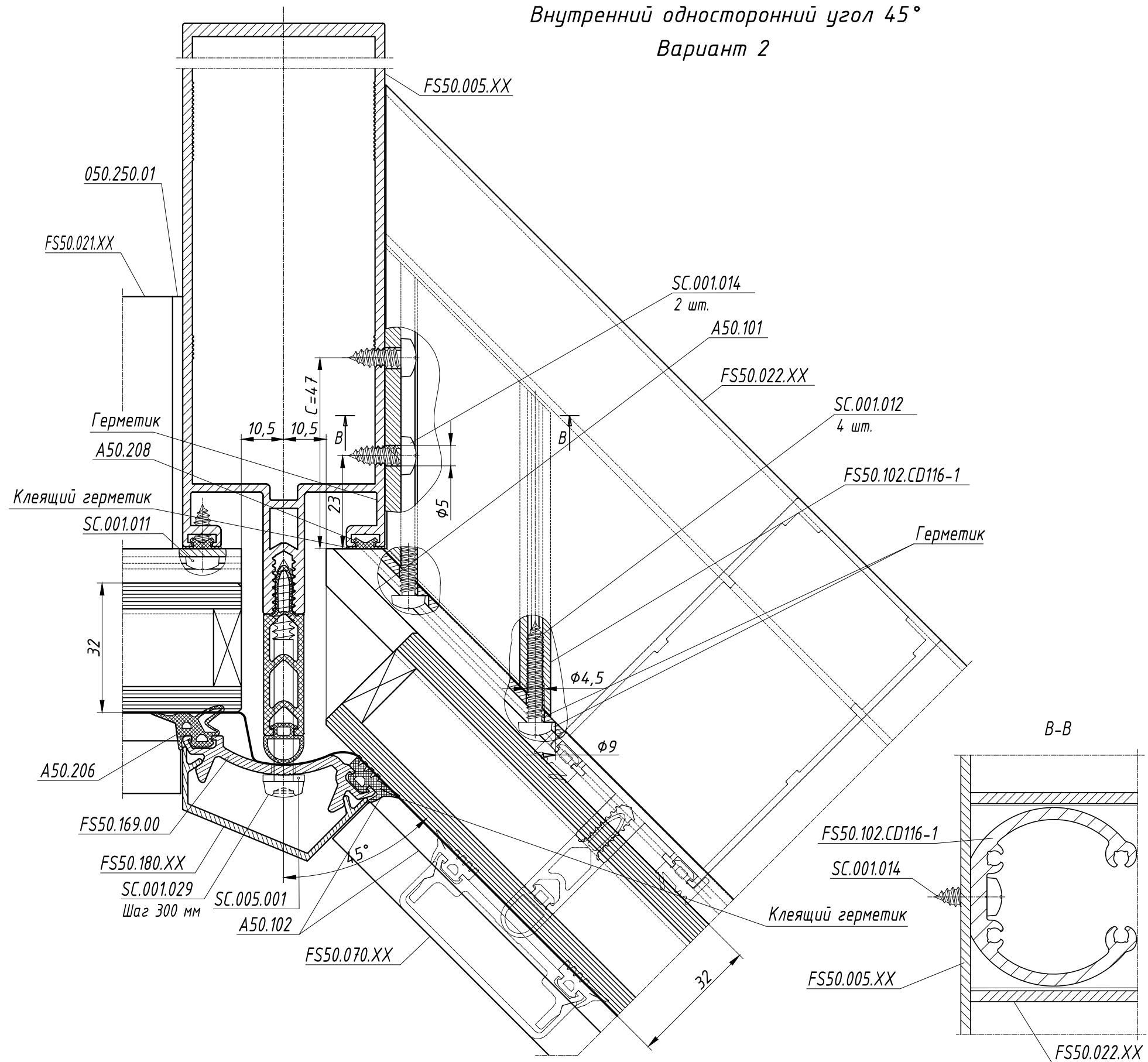


Внутренний односторонний угол 45° Вариант 1



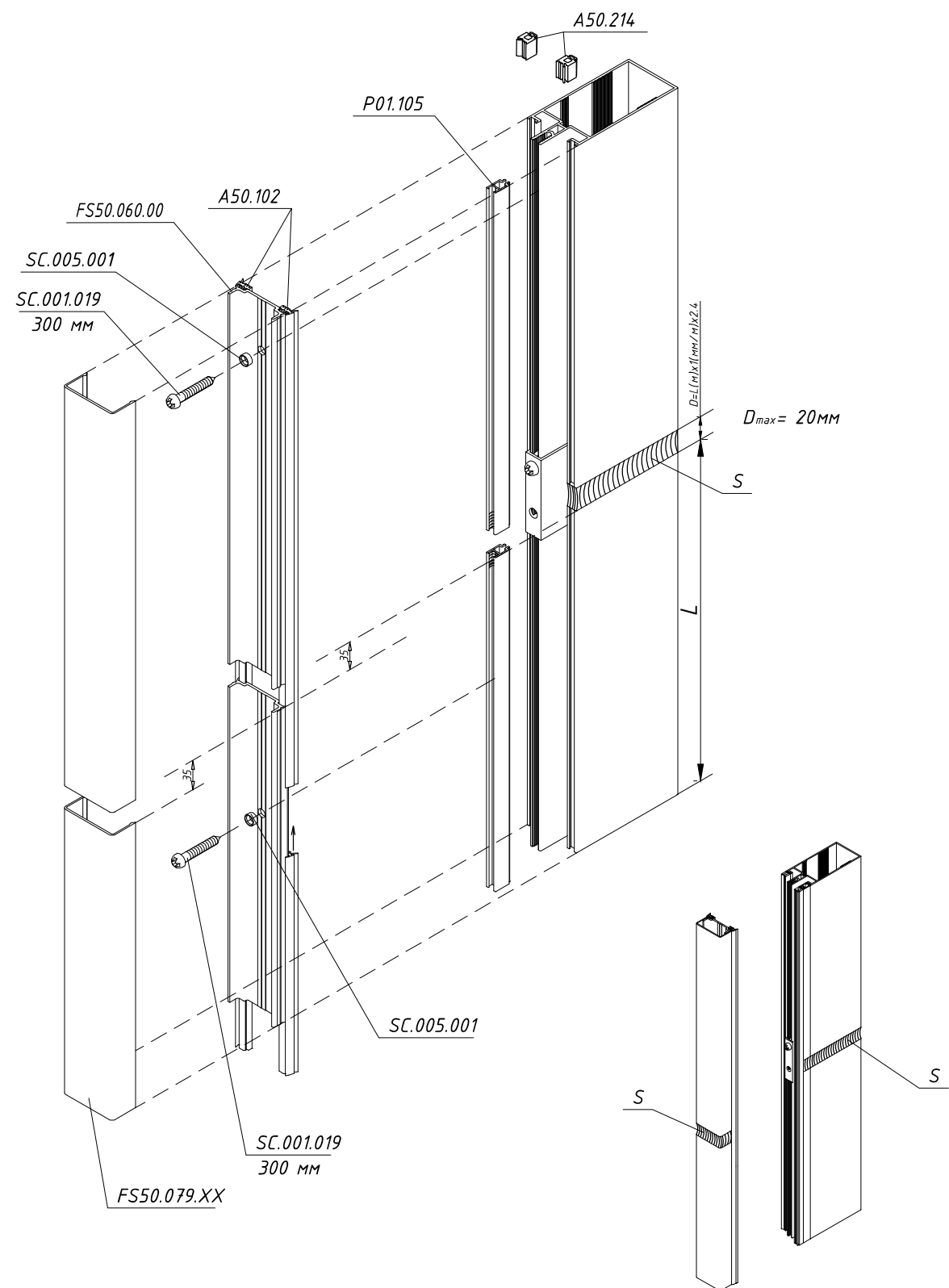
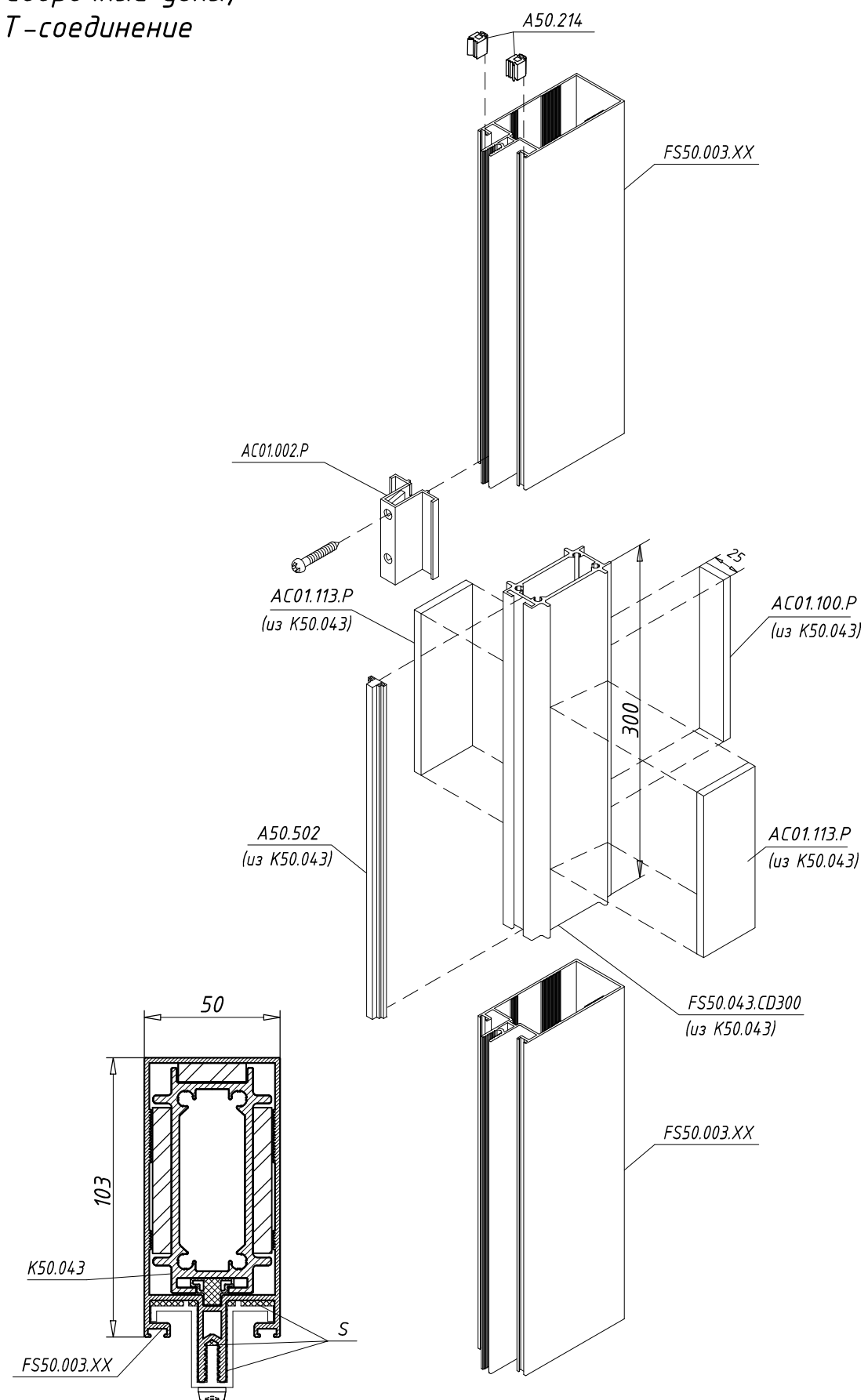


Внутренний односторонний угол 45°
Вариант 2



Конструкции

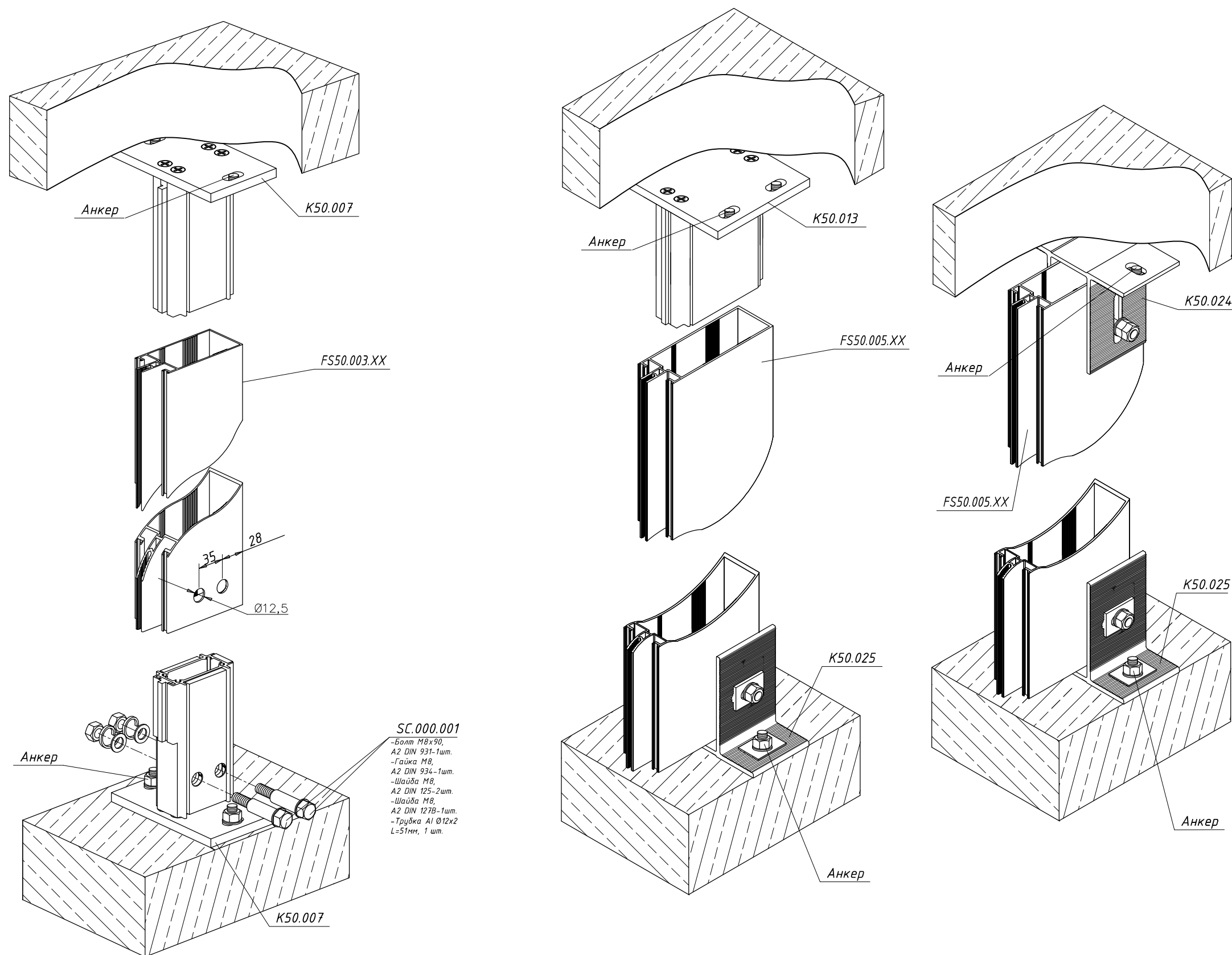
Сборочные узлы,
Т-соединение



S - герметик

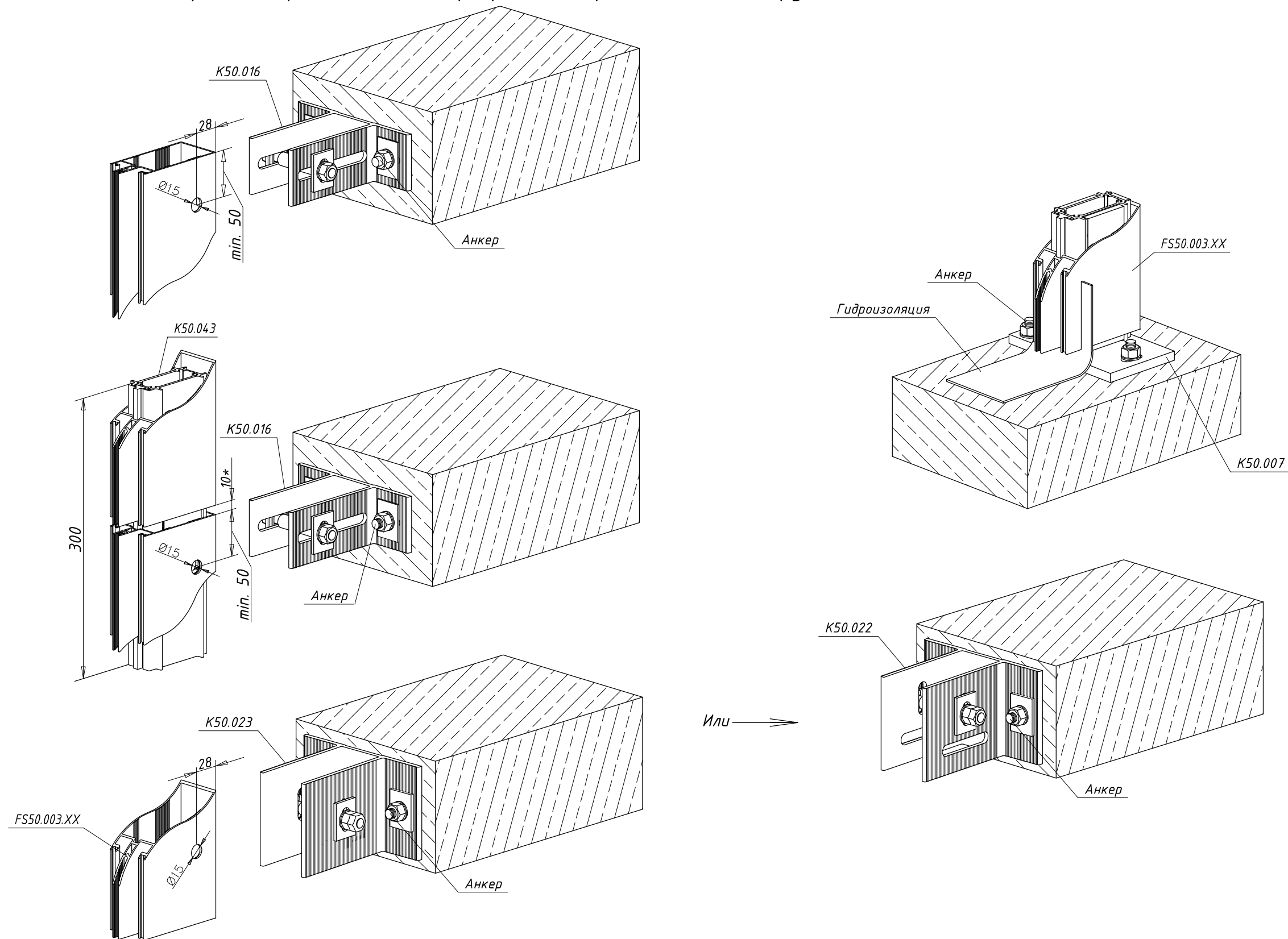
Конструкции

Сборочные узлы,
варианты крепления светопрозрачных ограждающих конструкции



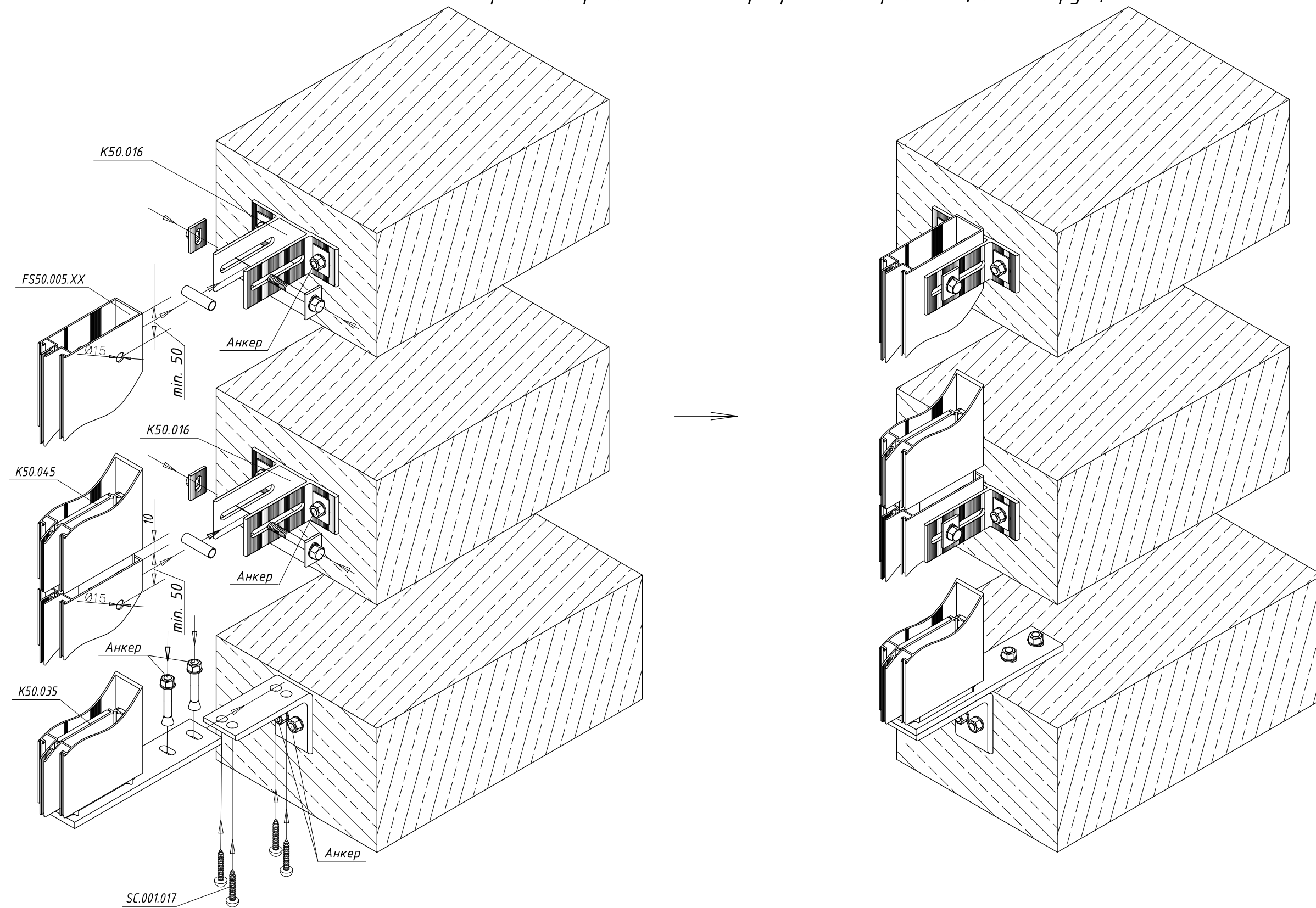
Конструкции

Сборочные узлы,
варианты крепления светопрозрачных ограждающих конструкции



* Размер для справок

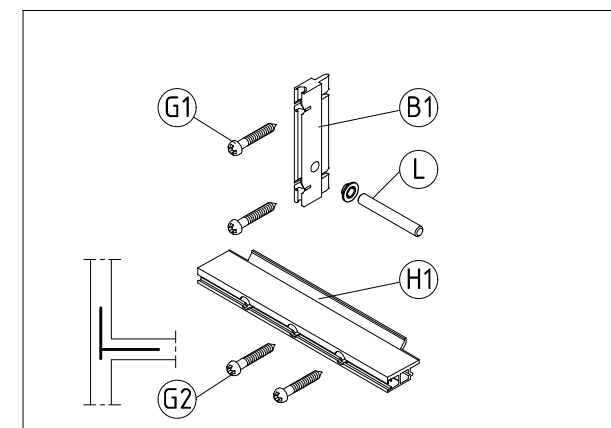
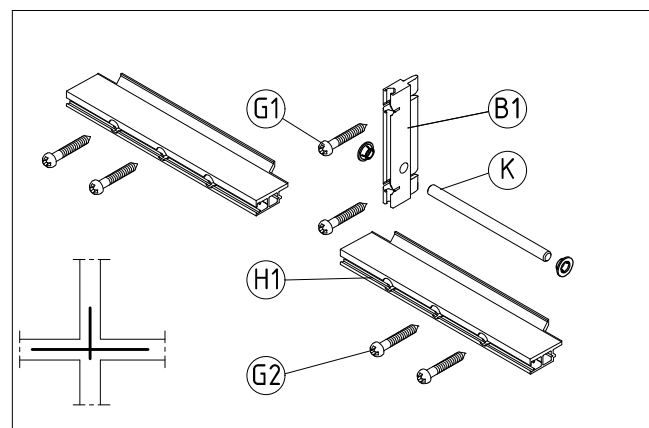
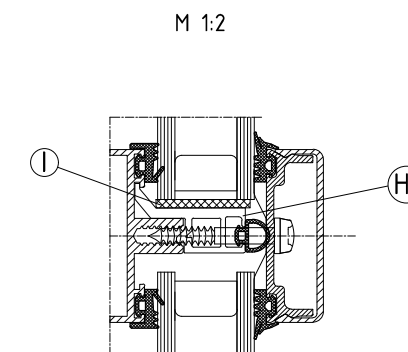
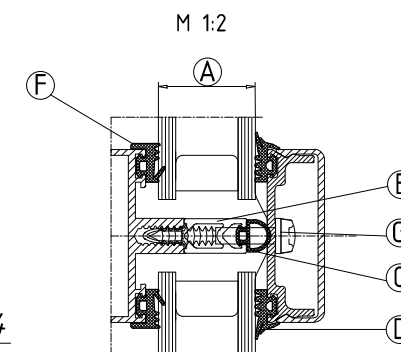
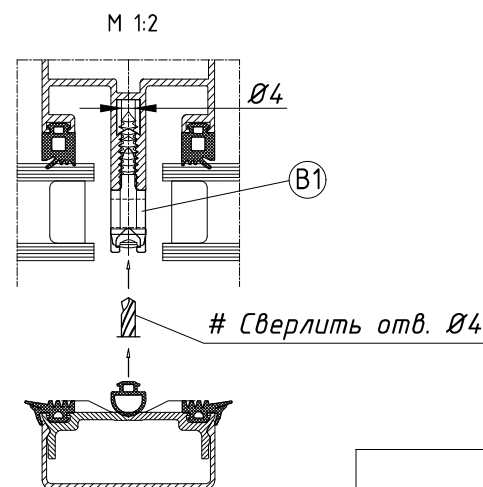
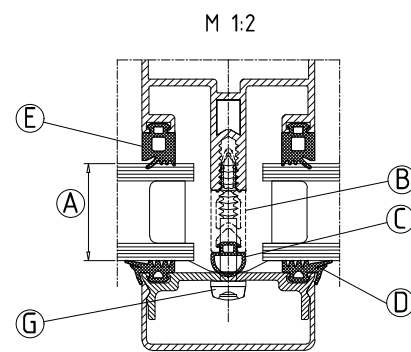
Сборочные узлы,
варианты крепления светопрозрачных ограждающих конструкции



Максимальная нагрузка

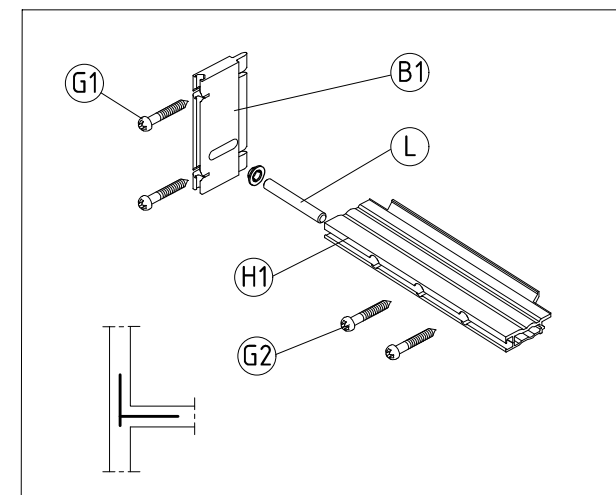
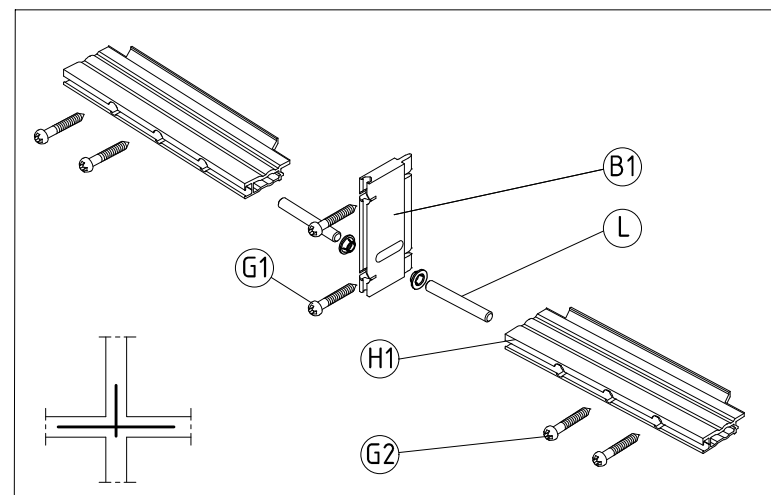
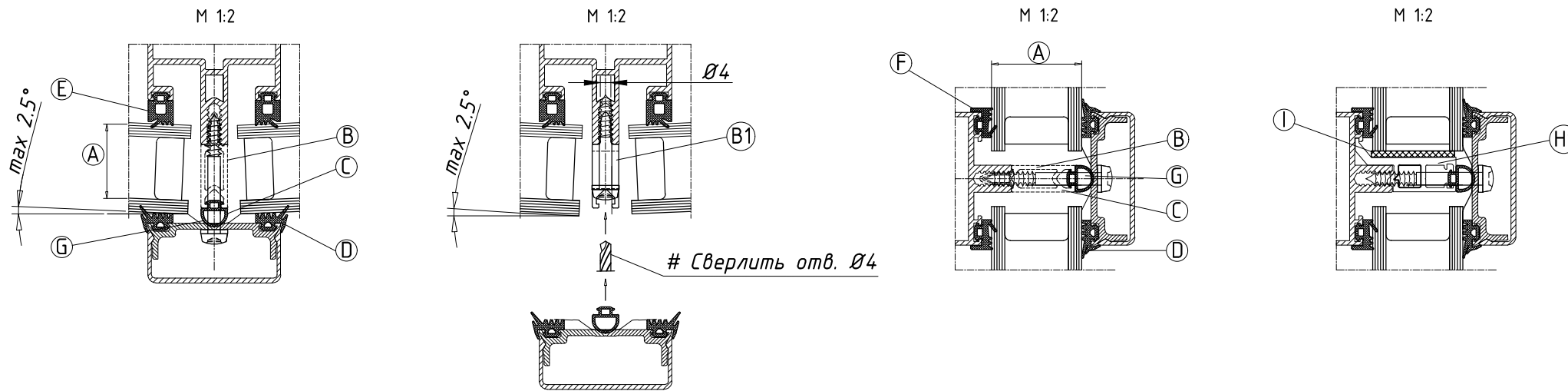
$F_{max} = 350kg$

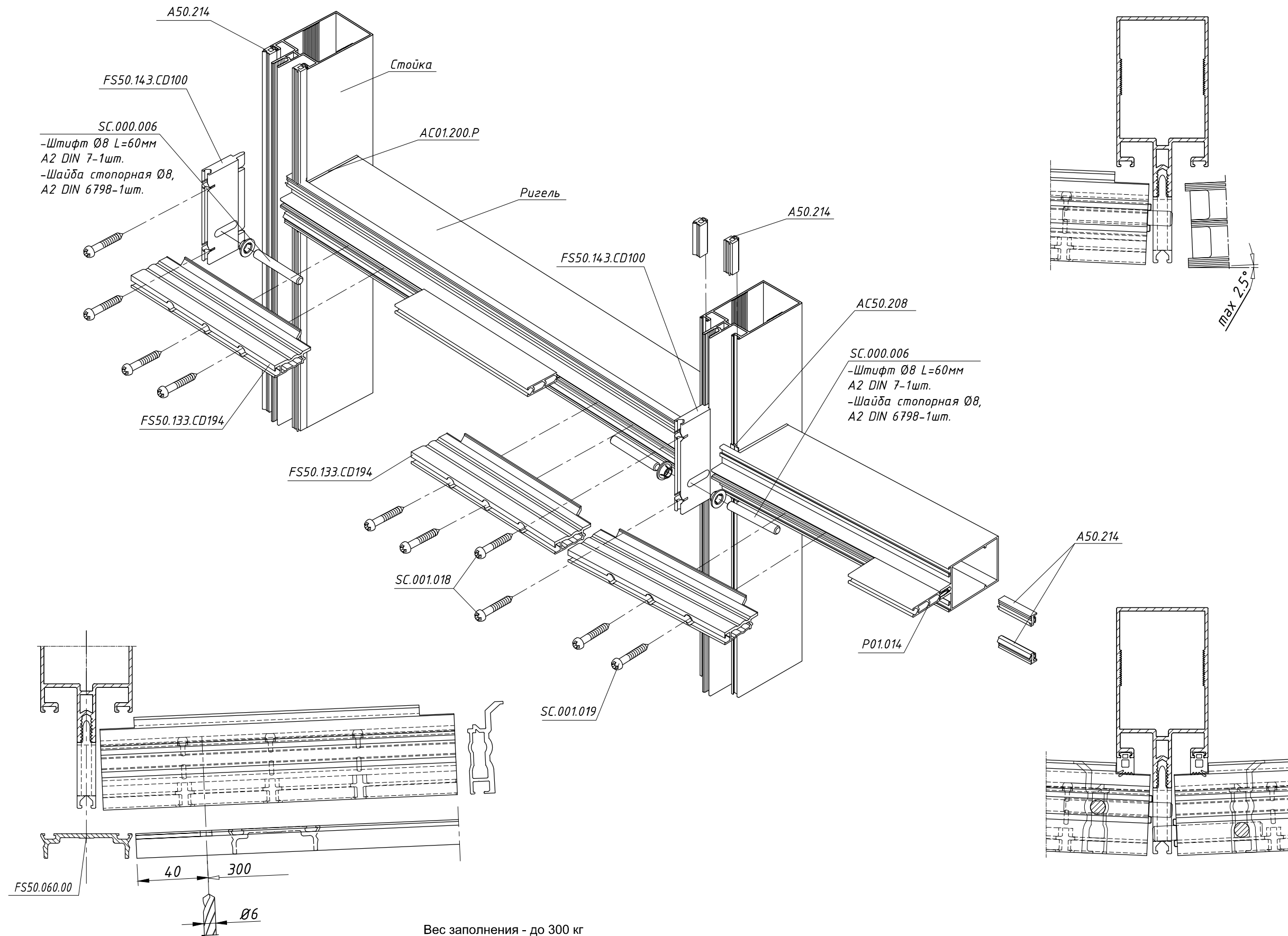
| А | В1 | В | С | Д | Е | Ф | Г1 | Г2 | Г | Н1 | И | К | Л |
|--------------------|----------------------------------|--------------|-----------------------------------|-----------------------------------|-----------------------------------|-----------------------------------|---------------------|---------------------|---------------------|------------------------------|---------------------------|---------------------------|---------------------------|
| Толщина стекла, мм | Держатель оси опоры стеклопакета | Термовставка | Наружный уплотнитель термовставки | Наружный уплотнитель стеклопакета | Внутренний уплотнитель для стойки | Внутренний уплотнитель для ригеля | Винт самонарезающий | Винт самонарезающий | Винт самонарезающий | Опора стеклопакета усиленная | Подкладка под стеклопакет | Крепеж опоры стеклопакета | Крепеж опоры стеклопакета |
| 28 | FS50.140.CD100 | P01.11 | A50.301 | A50.102 | A50.214 | A50.101 | SC.001.032 | SC.001.017 | SC.001.018 | FS50.130.CD194 | AC01.051.P | SC.000.005 | SC.000.006 |
| 30 | FS50.140.CD100 | P01.11 | A50.302 | A50.102 | A50.214 | A50.101 | SC.001.032 | SC.001.017 | SC.001.019 | FS50.130.CD194 | AC01.051.P | SC.000.005 | SC.000.006 |
| 32 | FS50.140.CD100 | P01.11 | A50.302 | A50.102 | A50.214 | A50.101 | SC.001.032 | SC.001.017 | SC.001.019 | FS50.130.CD194 | AC01.052.P | SC.000.005 | SC.000.006 |
| 34 | FS50.141.CD100 | P01.12 | A50.301 | A50.102 | A50.214 | A50.101 | SC.001.033 | SC.001.017 | SC.001.019 | FS50.131.CD194 | AC01.052.P | SC.000.005 | SC.000.006 |
| 36 | FS50.141.CD100 | P01.12 | A50.302 | A50.102 | A50.214 | A50.101 | SC.001.033 | SC.001.017 | SC.001.019 | FS50.131.CD194 | AC01.053.P | SC.000.005 | SC.000.006 |
| 38 | FS50.141.CD100 | P01.12 | A50.302 | A50.102 | A50.214 | A50.101 | SC.001.033 | SC.001.017 | SC.001.019 | FS50.131.CD194 | AC01.053.P | SC.000.005 | SC.000.006 |
| 40 | FS50.142.CD100 | P01.13 | A50.301 | A50.102 | A50.214 | A50.101 | SC.001.018 | SC.001.032 | SC.001.020 | FS50.132.CD194 | AC01.054.P | SC.000.005 | SC.000.006 |
| 42 | FS50.142.CD100 | P01.13 | A50.302 | A50.102 | A50.214 | A50.101 | SC.001.018 | SC.001.032 | SC.001.020 | FS50.132.CD194 | AC01.054.P | SC.000.005 | SC.000.006 |
| 44 | FS50.142.CD100 | P01.13 | A50.302 | A50.102 | A50.214 | A50.101 | SC.001.018 | SC.001.032 | SC.001.020 | FS50.132.CD194 | AC01.055.P | SC.000.005 | SC.000.006 |
| 46 | FS50.143.CD100 | P01.14 | A50.301 | A50.102 | A50.214 | A50.101 | SC.001.019 # | SC.001.018 | SC.001.021 | FS50.133.CD194 | AC01.055.P | SC.000.005 | SC.000.006 |
| 48 | FS50.143.CD100 | P01.14 | A50.302 | A50.102 | A50.214 | A50.101 | SC.001.019 # | SC.001.018 | SC.001.021 | FS50.133.CD194 | AC01.056.P | SC.000.005 | SC.000.006 |



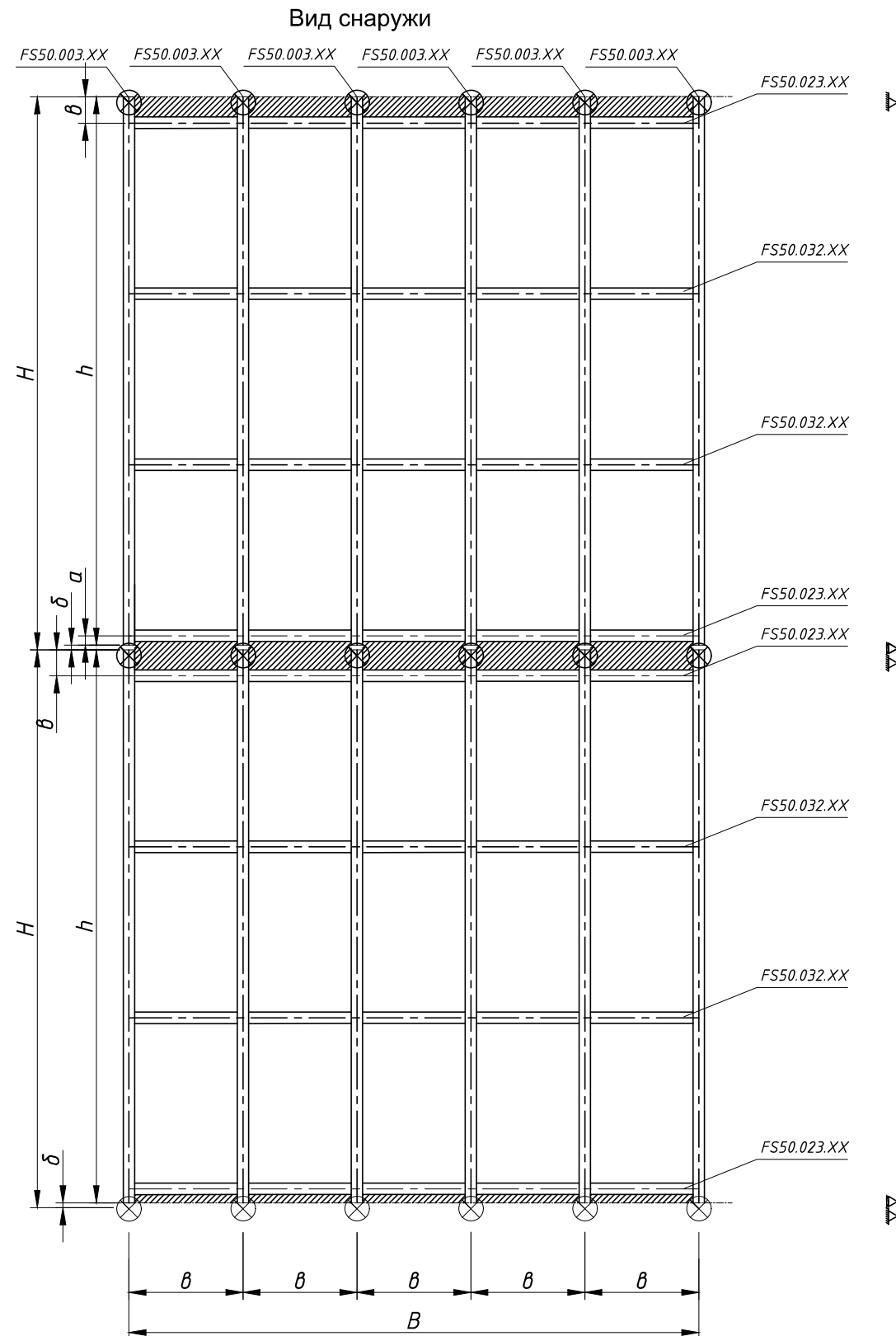
Максимальная нагрузка
 $F_{max} = 350kg$

| (A) | (B1) | (B) | (C) | (D) | (E) | (F) | (G1) | (G2) | (G) | (H1) | (I) | (L) |
|--------------------------------|----------------------------------------|--------------|-----------------------------------------|-----------------------------------------|-----------------------------------------|-----------------------------------------|----------------------|----------------------|----------------------|------------------------------------|------------------------------|---------------------------------|
| Толщина стеклопакета, мм | Держатель оси опоры стеклопакета | Термовставка | Наружный уплотнитель термовставки | Наружный уплотнитель стеклопакета | Внутренний уплотнитель для стойки | Внутренний уплотнитель для ригеля | Винт саморезающий | Винт саморезающий | Винт саморезающий | Опора стеклопакета усиленная | Подкладка под стеклопакет | Крепеж опоры стеклопакета |
| 34 | FS50.141.CD100 | P01.12 | A50.301 | A50.102 | A50.214 | A50.101 | SC.001.033 | SC.001.032 | SC.001.019 | FS50.131.CD194 | AC01.052.P | SC.000.006 |
| 36 | FS50.141.CD100 | P01.12 | A50.302 | A50.102 | A50.214 | A50.101 | SC.001.033 | SC.001.032 | SC.001.019 | FS50.131.CD194 | AC01.053.P | SC.000.006 |
| 38 | FS50.141.CD100 | P01.12 | A50.302 | A50.102 | A50.214 | A50.101 | SC.001.033 | SC.001.032 | SC.001.019 | FS50.131.CD194 | AC01.053.P | SC.000.006 |
| 40 | FS50.142.CD100 | P01.13 | A50.301 | A50.102 | A50.214 | A50.101 | SC.001.018 | SC.001.032 | SC.001.020 | FS50.132.CD194 | AC01.054.P | SC.000.006 |
| 42 | FS50.142.CD100 | P01.13 | A50.302 | A50.102 | A50.214 | A50.101 | SC.001.018 | SC.001.032 | SC.001.020 | FS50.132.CD194 | AC01.054.P | SC.000.006 |
| 44 | FS50.142.CD100 | P01.13 | A50.302 | A50.102 | A50.214 | A50.101 | SC.001.018 | SC.001.032 | SC.001.020 | FS50.132.CD194 | AC01.055.P | SC.000.006 |
| 46 | FS50.143.CD100 | P01.14 | A50.301 | A50.102 | A50.214 | A50.101 | SC.001.019 # | SC.001.018 | SC.001.021 | FS50.133.CD194 | AC01.055.P | SC.000.006 |
| 48 | FS50.143.CD100 | P01.14 | A50.302 | A50.102 | A50.214 | A50.101 | SC.001.019 # | SC.001.018 | SC.001.021 | FS50.133.CD194 | AC01.056.P | SC.000.006 |





Пример расчета фрагмента стоечно-ригельной конструкции



H-Высота этажа

б-Зазор между торцами стоек

a-расстояние от низа стойки до оси ригеля

в-расстояние от верха стойки до оси ригеля

| Обознач. | Механическая обработка профиля | Кол., шт. | Размер, мм | № листа |
|----------------|--------------------------------|-----------|--------------|---------|
| 1 | 2 | 3 | 4 | 5 |
| Профили | | | | |
| FS50.003.XX | | 12 | $h-H-\delta$ | |
| FS50.023.XX | | 20 | $b-21$ | |
| FS50.032.XX | | 20 | $b-21$ | |
| FS50.060.00 | | 12 | $H-\delta$ | |
| | | 40 | $b-54$ | |
| FS50.070.XX | | 40 | $b-52$ | |
| FS50.079.XX | | 12 | $H-\delta$ | |
| P01.010 | | 12 | $H-\delta$ | |
| | | 40 | $b-21$ | |

| 6 | 7 | 8 | 9 | 10 |
|--------------------------------|---|----|---------------------|----|
| Остиекление | | | | |
| Стеклопакет 24мм (6-14-4И) | | 30 | $(h-a-\delta)/3-21$ | |
| Стеклопакет 24мм (6-14-4эмал.) | | 5 | $(b+a+\delta)-21$ | |

| Обознач. | Условн. изобр. | Кол., шт. | Размер, мм | № листа |
|--------------------|----------------|-----------|---------------------------------------------------------|---------|
| 6 | 7 | 8 | 9 | 10 |
| Уплотнители | | | | |
| A50.101 | | | $(b-21) \times 70 \times 1.03$ | |
| A50.102 | | | $((H-\delta) \times 20 + (b-21) \times 70) \times 1.03$ | |
| A50.208 | | 80 | | |
| A50.214 | | | $(H-\delta) \times 20 \times 1.03$ | |
| A50.302 | | | $((H-\delta) + (b-60)) \times 52 \times 1.03$ | |

| 6 | 7 | 8 | 9 | 10 |
|-------------------|---|-----|-------------------------------------------------------------------|----|
| Аксессуары | | | | |
| K50.016 | | 12 | | |
| K50.043 | | 12 | | |
| SC.001.011 | | 160 | | |
| SC.001.014 | | 160 | | |
| SC.001.016 | | 24 | | |
| SC.001.018 | | | $((H-\delta) \times 12) / 300 + 1 + ((b-21) \times 40) / 300 + 1$ | |
| SC.005.001 | | | $((H-\delta) \times 12) / 300 + 1 + ((b-21) \times 40) / 300 + 1$ | |
| FS50.050.CD100 | | 70 | | |
| FS50.100.CD74 | | 40 | | |
| FS50.100.CD42,8_1 | | 40 | | |
| AC.01.001.P | | 12 | | |
| AC.01.002.P | | 6 | | |
| AC.01.050.P | | 70 | | |
| AC.01.200.P | | 80 | | |